

# 社協 だより たるい

## TOPICS

- ボランティアだより  
「あったかい手」(P 4~5)
- 施設会員紹介Vol.4  
デイサービスさくらさん(P 6)
- フードドライブキャンペーン  
に参加(P 7)

みんなて  
助け合って



令和6年3月1日発行

編集発行

社会福祉法人 垂井町社会福祉協議会

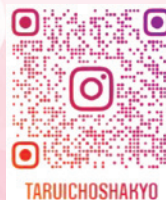
不破郡垂井町1305番地の2 (垂井町福祉会館)

TEL (0584)23-3335 FAX (0584)22-2714

ホームページ <https://www.tarui-shakyo.jp>

E-mail [info@tarui-shakyo.jp](mailto:info@tarui-shakyo.jp)

この広報誌は共同募金の配分を受けて作成しています



TARUICHOSHAKYO

～地域の力で福祉のまちづくり～



# 地域の支え合い・助け合いで ふだんのくらしをしあわせに!

垂井町社会福祉協議会(以下「本会」)では、1月～3月にかけて、町内各自治会に来年度に活動いただける福祉推進員さんの推薦と近隣ボランティアさんの登録をお願いしております。

現在、少子高齢化や1人暮らし高齢者の増加、家庭内や地域のつながりの希薄化など、さまざまな問題や課題が生じています。

これらの解決には、福祉推進員さんや近隣ボランティアさんをはじめとする地域の皆さんのご協力により、支え合いや助け合い活動を進めていくことが不可欠です。

日頃の見守り活動による関係機関などへの「つなぎ役」や各地区で展開されている生活支援活動、いきいきふれあいサロンの紹介や運営の担い手として、ぜひご協力ください。

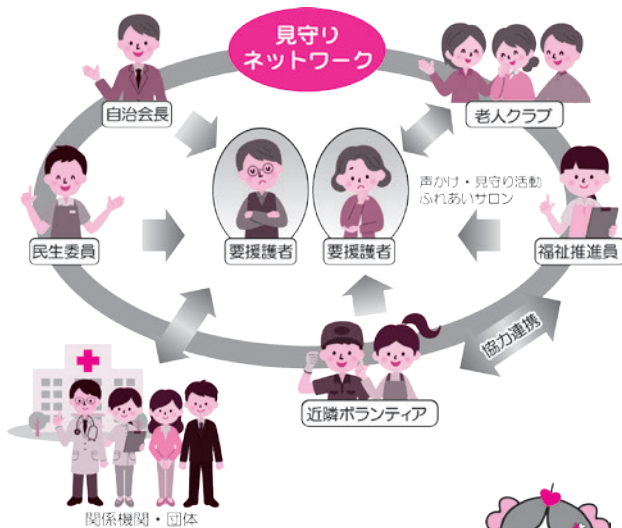
## 福祉推進員とは?

福祉推進員さんは、任期を2年として、自治会ごとに1人(場合により2人)推薦いただいた方で、自治会における地域福祉のキーパーソンとして、自治会長さんや近隣ボランティアさんとともに、地域での支え合い活動推進のため中心にご活動いただく方です。

## 近隣ボランティアとは?

隣近所などの方々の見守り活動や助け合い活動を行うボランティアさんとしてご登録いただく方々です。

日常のちょっとした見守り・声かけ活動などの無理なくできる活動や福祉推進員さんとの連携により、地域の支え合い活動にご協力いただく方々です。

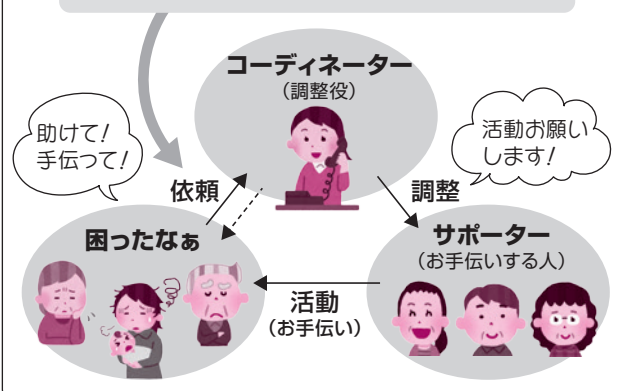


日頃からの“ちょっと”した見守りにご協力下さい。



## 生活支援活動イメージ

福祉推進員さん、近隣ボランティアさんなど地域の人によるつながりも大切



※感染症等の影響で活動を見合わせたり、縮小している団体があります。  
活動状況については、本会までお問い合わせください。

## 研修会の開催を予定しています

福祉推進員さんと近隣ボランティアさんには、新年度(4月～5月)、研修会を開催させていただく予定です。

改めてご案内させていただきますので、ぜひご参加ください。

※感染症等の状況によっては、書面開催となる場合があります。ご了承ください。



# じぶんの町をよくするしくみ



## 赤い羽根共同募金・歳末たすけあい募金にご協力ありがとうございました。

昨年12月31日(土)まで展開していた共同募金運動には、各自治会長さんをはじめ、地域の皆さんにご協力をいただき、各世帯や法人、団体、個人の方から、たくさんの募金をお寄せいただきました。

皆さんのあたたかいご協力、誠にありがとうございました。

赤い羽根共同募金は岐阜県共同募金会を通じて、地域の各種福祉事業に配分されます。

また、歳末たすけあい募金は、高齢者、障がい者、子育てなどの幅広い事業に使わせていただきました。

### 募金額

赤い羽根共同募金  
**2,368,890円**

歳末たすけあい募金  
**2,160,258円**

### 共同募金法人寄付者のご紹介 順不同・敬称略

- |                  |              |
|------------------|--------------|
| (株)大垣共立銀行垂井支店    | ナブテスコリンク(株)  |
| 大垣西濃信用金庫垂井支店     | 藤井建設(株)      |
| 東海労働金庫垂井出張所      | ユニチカ(株)垂井事業所 |
| 西美濃農業協同組合垂井支店    | (資)垂井日之出印刷所  |
| (株)伊吹LIXIL製作所    | 特定医療法人博愛会    |
| (株)カジケイ鉄工        | (医)清澄会不破ノ関病院 |
| クラレプラスチック(株)伊吹工場 | 垂建会          |
| (株)テイ・エス・メカテック   | 垂井町水道組合      |
| ナブテスコ(株)岐阜工場     |              |

皆さまからお寄せいただいた  
**歳末たすけあい募金は**  
**下記事業に配分しました**

- ・いきいきふれあいサロン事業
- ・給食サービス事業代替事業
- ・子育て支援事業(クリスマス会等)
- ・支援を要する世帯への訪問支援事業
- ・社会福祉施設配分事業

### いきいきふれあいサロン



(岩手地区内)



(東地区内)



(栗原地区内)



(府中地区内)

### 民生委員によるつどい



(府中地区)



(垂井地区)

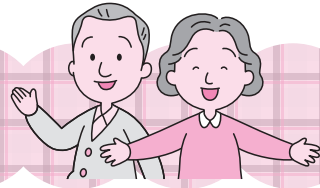
### 給食サービス事業代替事業



お茶、カイロを配布しました

ボランティアだより  
No.28

# あったかい手



## ボランティアセンターのご案内

垂井町社会福祉協議会では「ボランティアセンター」を開設しております。  
ボランティアに関する様々なことをサポートいたします。

活動中に怪我が  
あったとき心配だなあ

ボランティアに  
登録・参加したい



ボランティアしたい人



どんなボランティア  
活動があるの？



ボランティアをお願いしたい人

ボランティアに関する  
情報がほしい

ボランティアセンター  
双方の思いを繋げます

ボランティアの人を  
紹介してほしい



## ボランティア保険をご利用ください

ボランティア活動中の万が一の事故に備え、以下のボランティア保険への加入をおすすめしています。

### ボランティア活動保険

保険料：基本プラン 350円/人

天災・地震補償プラン 500円/人

補償期間は加入申込完了の翌日～3月31日までです。  
余裕を持って申込手続きをお願いいたします。

町内複数のボランティア団体に参加いただいています。また自治会長、福祉推進員さん、近隣ボランティアさんは、社協より加入させていただいております。

被災地でのボランティア活動をお考えの方は、天災プランの加入がおすすめです。

災害時のボランティア活動では、ボランティア活動保険の加入が必須となります。未加入の場合、その場で加入申込を行わなければならない為、事前に加入しておくくとスムーズです。

### ボランティア行事用保険

保険料：1日28円～/人

行事内容等によって、プランや金額が異なります。

こちらから



ボランティア保険について、詳しくは「ふくしのほけん」ホームページをご覧ください。

○ 令和6年度(令和6年4月1日～令和7年3月31日)の各種ボランティア保険の加入受付も始まっております。加入を希望される方は、ボランティアセンターまでお申し込みください。

## ！ボランティア連絡会加盟中のグループをご紹介します！



### ボランティア連絡会とは

ボランティア活動団体の連携・情報交換により、ボランティア活動の発展や地域の助け合い活動の推進を目的としたボランティア団体の集まりです。

○現在、ボランティア連絡会は下記の4団体より構成されています。



### 手話サークル・泉の会

週1回、福祉会館にて活動中です。  
町内小中学校の福祉学習で、講師として手話について指導されています。



### ボランティアグループつばき会

施設を訪問し、ボランティア活動をされています。例年は、ひとり暮らし高齢者のつどいなどに、ご協力いただいています。



### 垂井町赤十字奉仕団

主に高齢者支援活動や災害救護・防災活動などに取り組まれています。  
今後は地域の防災訓練などにも参加される予定です。



### 虹の会

視覚障がい者のガイドヘルパーなどを行っています。  
また、町内小中学校の福祉学習で、講師として点字の打ち方などの指導をされています。

### 表佐地区防災訓練に参加



12月2日(土)に開催された表佐地区の防災訓練に参加し、ハイゼックス米の炊き出し訓練を行われました。当日は表佐地区の方々と一緒に準備をすることで災害時を想定した訓練となりました。

### 小学校で福祉学習を開催



11月に町内の小学生の皆さんと点字についての福祉学習の機会を設けました。点字の打ち方を教えてもらいながら、楽しく点字を打つ体験をしていただくことができました。

地域を支える社協の仲間

施設会員さんのご紹介  
Vol. 4

# デイサービス さくらさん

垂井町社会福祉協議会の施設会員を紹介  
します。

第4回目は、表佐にある「デイサービス  
さくら」さんです。インタビューを行い、  
施設の特徴、地域との関わり、その理念や  
各種事業について伺いました。

いったい  
どんな施設  
なんだろっね。



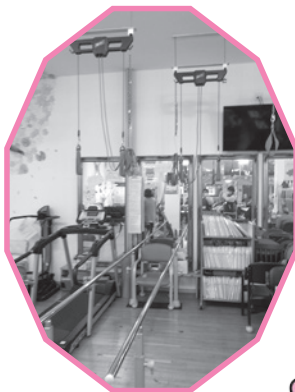
## ◆ 経営理念

平成28年11月に前身であるデイサービスにしさんが現在の施設に移転し、デイサービスさくらさんとして運営を開始されました。施設に入っただけの壁に貼られているように、「真心のサービスにより笑顔と喜びがあふれ選ばれる施設づくり」を目指して日々取り組んでおられます。

また、「自立支援」をキーワードに利用者さん一人ひとりの考えや意見を尊重し、リハビリや個浴などといったサービスを提供されています。



垂井町ではここでしかやっていない  
リハビリテーションがあるんだってよ



さくらを基調とした  
飾り付けがあつたよ



## ◆ 地域との関わり

新型コロナウイルス感染症の影響もまだ  
残っており、現在はごく一部のボランティア  
の受け入れしかされていないとのことでした。

今後の見通しも難しいため、地域との関わり  
は慎重に検討している段階とのことでした。

## ◆ 特色

さくらさんは、現在（令和6年3月時点）  
垂井町内でここでしかできない「パワーリハ  
ビリ」を行っています。他の施設に揃ってい  
ないリハビリ機器が充実しており、リハビリ  
を楽しみに通所される利用者が多く来られて  
います。PT（理学療法士）も滞在し、専門  
的なサービスが受けられます。

また、さくらさんのお風呂は個浴で統一さ  
れており、大人数でお風呂に入ることに抵抗  
のある利用者さんに特に喜ばれています。

その他にも、一年の中でクリスマス会やハ  
ロウィンなどの行事を行い、利用者さんの楽  
しみの時間を作ったり、ご当地のおやつを準  
備して喜んで食べて頂いたりされていました。



入浴は個浴で  
入ることが出来るよ



当日の様子は垂井町社会福  
祉協議会Instagramにて  
ご報告させていただきます。ぜひ  
ご覧ください。

# フードバンク(ドライブ) キャンペーンに参加

令和5年12月から令和6年1月まで、岐阜県社会福祉協議会による「ぎふ社会福祉法人地域公益実践推進事業(通称:結プロジェクト)」の一環として、フードバンク(ドライブ)キャンペーンが実施されました。

本町からも、垂井町社会福祉法人等連絡会(法人・事業所)の皆さまにご協力頂き、キャンペーンに参加しました。

ご協力頂いた食品は、子ども食堂や町内の食料支援が必要な世帯、NPO法人フードバンク岐阜へ、生活雑貨等は施設入所されている生活困窮の方に配付いたしました。

ご協力頂きましたみなさん、ありがとうございました。



▲NPO法人フードバンク岐阜へ持参



▲ご協力頂いた食品・生活雑貨

集まった食品：全369品目  
664個  
協力法人・事業所  
7法人 14事業所



ご協力いただいた  
法人：事業所の皆さま



# 在宅介護者のつどい

12月19日(火)、町福祉会館において「在宅介護者のつどい」を開催しました。

久しぶりの開催となった今回は、お正月飾りづくりと座談会を行いました。

お正月飾りづくりでは、参加された皆さんが、和気あいあいと取り組まれ、完成後は会場がお正月飾りで華やかになりました。

ケーキとコーヒーで一息ついた後に行った座談会では、「今年を一言で表すと?」「ストレス解消、どうしてますか?」という2つのお題で皆さんにお話しいただきました。

7名の参加があり、初めて参加される方もおられました。終始和やかな集いとなりました。



完成したお正月飾りと「はい!!チーズ!」

### 【次回の予定】

3月12日(火)  
10:00~11:30  
●参加費 無料  
●参加方法 電話などでお申し込みください。  
☎(0584) 23-3335



12月26, 2023にシェアされた。 BY @TARUICHOSHAKYO

今後も様々なテーマで定期的に開催していく予定です。是非お気軽にご参加ください。



# デイサービスセンター 初釜



1月11日(木)

デイサービスセンターでは、1月11日(木)に初釜を行いました。

新年の挨拶のあとお正月レクリエーション(風船羽子板・福笑い)を行いました。

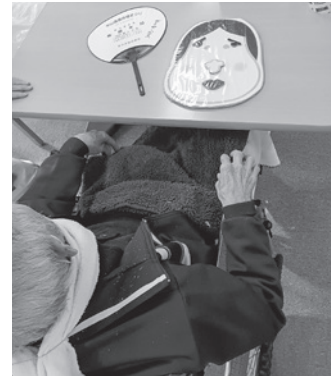
こちらの予想以上にレクリエーションが盛り上がり、とても楽しんでいただきました。

レクリエーションの後には、皆さん、お茶点を真剣に取り組んでいらっしゃいました。

今年も皆さんが楽しんでいただける行事を行ってきたいと思いますので、よろしくお願い致します。



▲新年の挨拶



▲福笑い



▲おいしくいただきました



▲お抹茶とお菓子



1月11日、2024年にシェアされた投稿  
BY @STARUCHOSHAKYO

## けやきの家

## 新たな施設外就労に挑戦！



まとまるマットの  
MATOMAT!



### 参加している利用者さんの声

- 緊張するけど楽しいです！
- 協力して頑張りたいです。
- 最初は不安もあったけど、今は自信を持って取り組んでいます。
- もっともっと頑張るぞ！

垂井町福祉事業所けやきの家 就労継続支援B型では、昨年9月より太平洋工業株式会社様からお仕事を頂いています。数種類のお仕事の中から、今回は『MATOMAT』(マトマット)についてご紹介させていただきます。

『MATOMAT』(マトマット)とは、普段は学校等の椅子のクッションとして使用し、非常時に繋ぎ合わせることでマットになる防災対策用のクッションです。

けやきの家は、組み立て作業(検針・組み立て・品質確認)の工程を担当しています。

太平洋工業の社員さんは、とても優しく穏やかに接して下さり、温かく見守ってくださるので、初めての場所が少し苦手な利用者さんも安心して取り組むことができています。

今後も1つ1つ丁寧に仕上げていきたいと思っています。



相談無料  
秘密厳守

～岐阜県生活困窮者自立相談支援事業のご案内～

## 生活支援相談センターをご利用ください

一人で悩まず、まずはご相談ください

専門のスタッフがあなたの悩みごとや困りごとに寄り添って、どうしたら良いか、一緒に考えていきます。お気軽にご相談ください。

### こんなことでお困りではありませんか？

連絡先 ○岐阜県生活支援・相談センター 西濃支所  
〒503-0838 大垣市江崎町422-3 西濃総合庁舎 5階  
無料電話 0800-200-2532

○垂井町社会福祉協議会  
〒503-2121 垂井町1305-2 垂井町福祉会館内  
☎(0584)23-3335

開設日時:月～金曜日 8:30～17:15  
(ただし、祝日・年末年始(12月29日～1月3日)を除きます)

生活



お金

仕事



健康

## 地域で安心して暮らせるようお手伝いします

### 日常生活自立支援事業のご案内

福祉サービスの利用手続きや日常的金銭管理に不安をかかえる方が安心して生活できるよう社会福祉協議会がお手伝いします。

#### サービス内容

- 福祉サービス利用援助
- 日常的金銭管理サービス
- 書類預かりサービス



詳しくは、垂井町社会福祉協議会までお問い合わせください。☎(0584)23-3335



## 結婚相談事業のご案内



社会福祉協議会では、毎月第4土曜日の午後1時～午後4時に町福祉会館において結婚相談所を開設しています。

市町村を越えての出会いのチャンスを広げるため、岐阜県により、県内の各市町村結婚相談所のネットワークが進められ、「ぎふ広域結婚相談事業支援ネットワーク(おみサポ・ぎふ)」として運用されています。

本結婚相談所もH28年度から参加しており、ご登録いただいた方の出会いのチャンスも一層広がっております。

結婚をお考えの方で興味のある方は、ぜひ本結婚相談所及びおみサポ・ぎふをご利用ください。

登録方法など詳細につきましては、お気軽にお問合せください。

☎(0584)23-3335



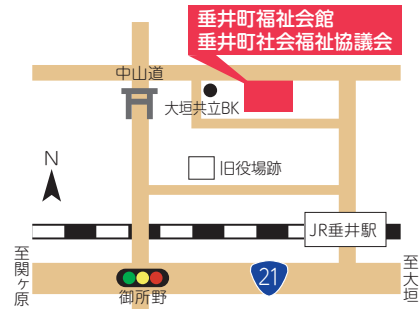
各事業は、新型コロナウイルス感染症対策のため、中止となる場合があります。最新情報はホームページをご覧ください。

### 心配ごと相談日のご案内

場所／垂井町福祉会館2階相談室(垂井町1305番地の2)  
時間／各回とも 13:00～16:00  
その他／ご相談は無料です。  
法律相談をご希望の場合は、必ずご予約ください。

	心配ごと相談	法律相談	結婚相談
3月	6日(水) 21日(木)	28日(木)	23日(土)
4月	調整中:後日ホームページ等でお知らせします		
5月	調整中:後日ホームページ等でお知らせします		

◆お問い合わせ・ご予約先  
垂井町社会福祉協議会  
☎(0584)23-3335



### あたたかい善意のご寄付 ありがとうございました <順不同>

- 匿名様..... 50,000円
- 梅うさぎ様.. 12,000円
- 崎山敏治様.. 100,000円



不破高等学校家庭クラブの皆さんから高齢者の方へと刺しゅう入りカードをいただきました。ありがとうございました。

### 社協会費へのご協力 ありがとうございました <順不同・敬称略>

- 【施設会費】
- 椿デイサービスセンター
- ハチスチルドレンズセンター R6.2.13現在

### おもちゃ病院たるい診療日

### 壊れたおもちゃをお持ちください。 おもちゃドクターが修理します。

※修理費は無料ですが、部品代など実費をいただく場合がございます。  
※テレビゲーム機など承れないおもちゃもございますのでご了承ください。

診療日時／ **3月23日(土)**

4月・5月は調整中です  
後日ホームページ等でお知らせします。



※各日とも、10:00～12:00

場所／垂井町福祉会館 介護学習室  
お問い合わせ先／垂井町社会福祉協議会  
☎(0584) 23-3335

### 編集後記

寒かった冬も終わりを迎え、春の足音が聞こえてまいりましたが、みなさまいかがお過ごしでしょうか。

行楽シーズンが近づくこの季節はどこに出かけようかと心がウキウキしてきます。これで花粉症さえなければ最高なのですが…。

季節の変わり目ですので、みなさま風邪など引かないよう体調にはお気をつけください。(1)

