

社協だより

たるい

2016.3
第93号



平成27年度傾聴ボランティア養成講座の様子

おもな内容

- 報告** 赤い羽根共同募金・歳末たすけあい募金 報告(P.2)
- 報告** お茶とお花の会、傾聴ボランティア養成講座
戦没者追悼式……………(P.3)
- 紹介** ボランティアだより「あったかい手」…(P.4)
- 紹介** 地域の力でふだんのくらしをしあわせに(P.6)
- 紹介** 生活困窮者自立相談支援窓口にご相談ください(P.7)
- 紹介** おもちや病院たるい診療日……………(P.8)
- 紹介** 心配ごと相談日……………(P.8)
- 報告** 善意のご寄付ありがとうございました(P.8)
- 募集** 在宅介護者のつとにご参加ください(P.8)

平成28年3月1日発行

編集発行
社会福祉法人 垂井町社会福祉協議会
不破郡垂井町1305番地の2(垂井町福祉会館)
TEL (0584)23-3335 FAX (0584)22-2714
ホームページ <http://www.tarui-shakyo.jp>
E-mail info@tarui-shakyo.jp

じぶんの町をよくするしくみ



赤い羽根共同募金・歳末たすけあい募金にご協力ありがとうございました

昨年12月31日まで展開してまいりました共同募金運動には、各自治会長様はじめ、地域のみなさまにご協力をいただき、各世帯や法人、団体、個人の方から、たくさんの募金をお寄せいただきました。

みなさまのあたたかいご協力、誠にありがとうございました。

赤い羽根共同募金は岐阜県共同募金会を通じて、地域の各種福祉事業に配分されます。また、歳末たすけあい募金は、高齢者、障がい者、子育てなどの幅広い事業に使わせていただきました。

募金額

赤い羽根共同募金
2,470,678円

歳末たすけあい募金
2,214,291円



子育てふれあいサロン クリスマス会



各地区いきいきふれあいサロン(駒引)



各地区いきいきふれあいサロン(宮代)



給食サービス



各地区民生委員によるつどい(岩手)



在宅介護者のつどい

歳末たすけあい募金は 下記事業に配分しました

平成27年度 配分 **2,318,033円**
(前年度繰越金 103,742円 + 今年度募金額 2,214,291円)

- ・在宅介護者のつどい 3,844円
- ・いきいきふれあいサロン事業 771,112円
- ・歳末特別給食サービス事業 366,439円
- ・子育て支援事業(クリスマス会等) 240,650円
- ・支援を要する世帯への訪問支援事業 213,000円
- ・社会福祉施設配分事業 436,785円
- ・歳末ひとり暮らし高齢者のつどい 107,790円
- ・次年度繰越金 178,413円

共同募金寄付者のご紹介 順不同・敬称略

戸別(各自治会)

- 東海労働金庫垂井出張所
- 西美濃農業協同組合垂井支店
- ナブテスコ(株)岐阜工場
- 安田金属工業(株)岐阜工場
- クラレプラスチックス(株)伊吹工場
- 株式会社伊吹LIXIL製作所
- ワコー 化成(株)
- (株)郷鉄工所
- (資)垂井日之出印刷所
- ユニチカ(株)垂井事業所

- 藤井建設株式会社
- 大垣信用金庫垂井支店
- 榑榑谷栗原工場
- 榑十六銀行垂井支店
- 特定医療法人博愛会
- (医)清澄会不破ノ関病院
- 日本板硝子(株)垂井事業所
- 尙晃久工業
- 大垣共立銀行垂井支店
- マグ・イソパール株式会社垂井工場
- 募金箱

けやきの家でお茶とお花の会

12月11日、垂井町地域活動支援センター・けやきの家において、お茶とお花の会を開催しました。

日ごろは、自主製品の製作や受注作業などで忙しいセンターの皆さんですが、この日は、いつもと少し違ったリラックスマードの中、楽しいひとときを過ごしていただきました。

今年度も毎年ご協力いただいております、広瀬みどりさんと岩田悦子さんにおいでいただき、素敵な寄せ植え作りを教えてくださいました。参加者皆さんの個性が光る素敵な寄せ植えができました。

また、季節感たっぷりのお菓子と抹茶も楽しまれ、なごやかなひとときとなりました。この事業は、歳末たすけあい事業配分金などにより開催しました。

思い思いの寄せ植えづくり



ご協力いただいた岩田悦子さん(左)と広瀬みどりさん(右)

傾聴ボランティア養成講座を開催

1月27日、28日の2日間にわたり傾聴ボランティア養成講座を開催しました。

講師にNPO法人ホールファミリーケア協会事務局長・山田豊吉氏をお招きし、傾聴ボランティア活動のポイントをわかりやすく教えていただきました。

傾聴ボランティア活動に関する講義のほか、受講者による演習やロールプレイなどの多彩な内容を、傾聴ボランティア活動に必要な基礎知識を習得していただきました。

講座終了後、たくさんの受講者の方に、傾聴ボランティアとして本会に登録をしていただきました。

社会福祉協議会では、町内における傾聴ボランティア活動推進のため、今後も活動支援やスキルアップの機会を提供していきたいと思っております。



講師の山田氏



しめやかに戦没者追悼式

2月6日(土)、垂井町文化会館にて社会福祉協議会主催により平成27年度垂井町戦没者追悼式を挙行了しました。

ご遺族、関係者の方々のご参列の下、歴史に対して謙虚に向き合い、学ぶべき教訓を胸に刻んで、地域福祉が充実したこの町の未来を切り拓いていきたいと中村会長より式辞が読み上げられました。その後、式典は、ご来賓の方々による追悼のことは、献花と続き、ご参列の皆様は、戦没者の御霊を前に、平和への願いをこめて、そのご冥福をお祈りされました。

今や、戦後70年以上が経ち、戦後生まれの世代が、日本の人口の八割を超えています。本会では、皆様とともに、薄れつつある戦争の記憶を新たに、平和で誰もが住み慣れた地域で自立した生活ができるよう、地域福祉が充実したまちづくりを引き続き進めて参ります。今後ともご協力をお願いします。



参列者による献花



ボランティアだより
No.20

あったかい手



ボランティアセンターのご案内

垂井町社会福祉協議会には「ボランティアセンター」があります。
ボランティアに関するいろんなことをサポートいたします。

- ◎これからボランティア活動をはじめたい！
- ◎ボランティアを募集したい！
- ◎今のボランティア活動をもっと広げたい！
- ◎どんな活動があるか知りたい！ 等々

ボランティア活動のご紹介 ボランティア活動の一例をご紹介します！

ボランティア連絡会加盟中のボランティアグループ

垂井町赤十字奉仕団



高齢者訪問
子育てふれあいサロン活動
防災訓練参加
など

ボランティアグループつばき会



ひとり暮らし高齢者の集い協力
高齢者・障がい者施設の訪問
など

手話サークル・泉の会



手話教室の通訳
福祉協力校の福祉学習通訳
など

ボランティア連絡会とは？

ボランティア活動団体の連携・情報交換より、ボランティア活動の発達や地域の助け合い活動の推進を目的としたボランティア団体の集まりです。

現在、ボランティア連絡会は左記の6団体より構成されています。

詳細や連絡会への加入等につきましては、垂井町社会福祉協議会(☎23-3335)まで、お問い合わせください。

福祉うさぎの会



高齢者と語る会開催
高齢者・障がい者施設の訪問
など

虹の会



視覚障がい者のガイドヘルパー
福祉学習協力
など

東地区生きがいサロンの会



東地区サロンの開催
イベント協力
など

おもちゃドクター

本会が主催したおもちゃドクター養成講座をきっかけに、町内に「おもちゃドクター」が誕生しました。「おもちゃドクター」は、壊れたおもちゃをよみがえらせて、「もの」を大切にすることを伝え、環境に優しい社会をめざす、おもちゃ修理のスペシャリストです。

現在は、おもちゃ病院たるい(仮称)として、ボランティア活動を展開されています。



おもちゃ治療中の様子

傾聴ボランティア

傾聴ボランティアは、さまざまな相手の気持ちに寄り添い、受け止めて聴くという「話し相手」のボランティア活動です。

本会が主催した傾聴ボランティア養成講座を受講された皆さんが、ボランティアグループ「傾聴ボランティア・ききょう」を立ち上げ、町内施設などで活動を展開されています。



傾聴ボランティア活動の様子

ボランティア募集中

ボランティアセンターにて、傾聴ボランティアの募集を受け付けています。どうぞお気軽にお問い合わせください。

給食ボランティアを募集しています!!

給食ボランティアには、
 ・調理ボランティア
 ・配食ボランティア
 のふたつがあります。
 現在どちらのボランティアも募集しております。
 詳しくは、垂井町社会福祉協議会(☎23-3335)までお問い合わせください。



できあがったお弁当

給食ボランティア

各地区公民館等を拠点に、年に10回程、地域のひとり暮らし高齢者、寝たきり高齢者の介護者に対して手作りのお弁当をつくり、お届けするボランティア活動です。現在、町内で100名を超える方々が給食ボランティアとして活躍されています。

給食ボランティアのみなさん



垂井地区



東地区



宮代地区



表佐・栗原地区



府中地区



岩手地区

※この事業は共同募金を活用して実施しています。

ボランティア保険のご紹介

ボランティア保険をご利用ください

垂井町社会福祉協議会のボランティアセンターでは、ボランティア活動中の事故などに備えたボランティア保険の加入をおすすめしております。
 主なボランティア保険として次の2つがあります。

ボランティア活動保険

ボランティア活動時や活動へ向かう途中での事故、第三者に対する賠償責任に備えた保険です。被災地でボランティアをされる方には、天災タイプの加入をおすすめしております。

保険料は、300円/人から。(平成28年度)

ボランティア行食用保険

ボランティア活動に関する各種行事の際の主催者や参加者のケガや主催者が法律上の責任を負った場合に備えた保険です。ボランティア行事を開催される場合は、万が一に備え、保険に加入されると安心です。

保険料は1日28円/人から。(平成28年度)

※ボランティア保険には、この他にも福祉サービス総合補償、送迎サービス補償もあります。保険や補償内容、補償期間等につきましては、お気軽にボランティアセンターまでお問い合わせ下さい!

◎平成28年度(平成28年4月1日～平成29年3月31日)の各種ボランティア保険のご加入受付も始まっております。
 ご加入をご希望の方は、ボランティアセンターまでお申し込みください。

垂井町社会福祉協議会ボランティアセンター

住所 垂井町1305番地の2 福社会館内

電話 23-3335 / FAX 22-2714 / メール info@tarui-shakyo.jp



社会福祉協議会では、現在、町内各自治会様に来年度に活動いただける福祉推進員さんの推薦と近隣ボランティアさんの登録をお願いしております。

地域には、高齢者の生活不安や介護の問題、障がいのある方の自立や社会参加の問題、子育ての不安、生活に困っている方の問題など、さまざまな問題や課題があり、これらの解決には、地域での支え合いと助け合いの活動が頼りとなってきます。

福祉推進員さんには、そうした地域社会づくりのキーパーソンとして、また近隣ボランティアさんには、隣近所という近場からそのような地域社会づくりを支える方として、ご協力をお願いしております。

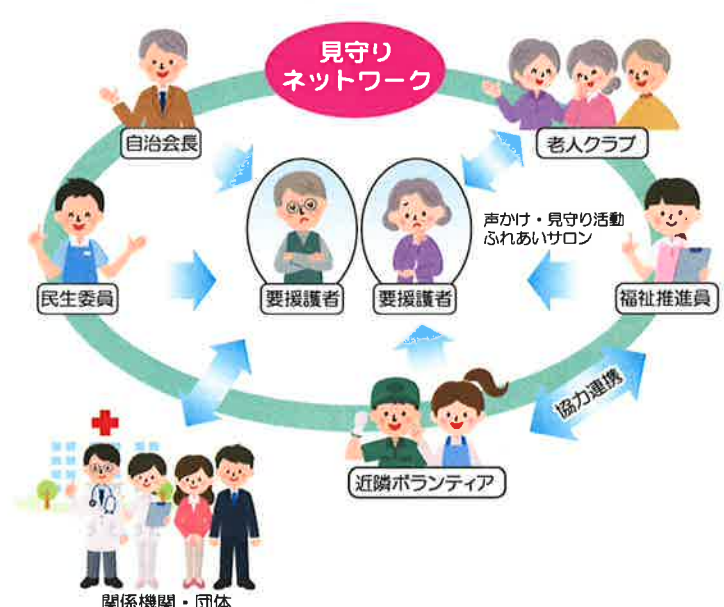
4月に、各地区で福祉推進員さんと近隣ボランティアさんを対象とした研修会を実施させていただき予定です。
ご協力よろしく願いいたします。



福祉推進員さんとは？

福祉推進員さんは、任期を2年として、自治会ごとに1人(場合により2人)推薦いただいた方で、自治会における地域福祉のキーパーソンとして、自治会長さんや近隣ボランティアさんとともに、地域での支え合い活動推進のため中心的に活動いただく方です。

活動内容は、地域の実情に応じての内容となりますが、活動の例として次のようなものが考えられます。



- ① 高齢者、障がい者(児)などの見守り活動
- ② 近隣ボランティアさんと協力しての安否確認や友愛訪問
- ③ いきいきふれあいサロン協力や紹介

近隣ボランティアさんとは？

隣近所などの方々の見守り活動や助け合い活動を行うボランティアさんとしてご登録いただく方々です。

早期発見、きめ細やかな対応という点からとても大切な方々です。

日常のちょっとした見守り・声かけ活動などの無理なくできる活動や福祉推進員さんとの連携により、地域の支え合い活動にご協力いただく方々です。

主な活動として、次のようなものが考えられます。

- ① 援助対象者に対する自主的な安否確認、友愛訪問
(例)安否確認
郵便、新聞、牛乳などがたまっていないか
カーテンの開け閉めがなされているか
電気がつきっぱなしになっていないか など
友愛訪問
話し相手、遊び相手
- ② 福祉推進員からの連絡による援助対象者家庭への出向援助活動
- ③ 福祉推進員への活動報告
- ④ 緊急時(火災・風水害・地震等)の初期的援助、家族への連絡など
- ⑤ 地区ささえあい連絡会などの地域福祉ネットワークの参加
- ⑥ 研修会参加

- ④ 異変に気付いたときの対応
(自治会長さん、民生委員さん、社協・関係諸機関への連絡)
 - ⑤ 担当地区内世帯の福祉ニーズの把握
 - ⑥ 地区ささえあい連絡会などの地域福祉ネットワークに関する会議などへの参加
 - ⑦ 研修会参加
- など

仕事や生活、お金などでお困り方へ **相談無料**

一人で悩まず、 **秘密厳守**

まずは **ご相談** ください

～岐阜県生活困窮者自立相談支援事業のご案内～

仕事



お金



こんなことで
お困りでは
ありませんか？

生活



健康



専門のスタッフがあなたの悩みごとや困りごとに
寄り添って、どうしたら良いか、一緒に考えてい
きます。お気軽にご相談ください。



連絡先 ○岐阜県生活支援・相談センター 西濃支所
(対象地域：垂井町、養老町、関ヶ原町、輪之内町、安八町、神戸町)
〒500-8501 大垣市江崎町422-3 西濃総合庁舎 5階
☎0584-83-2011 (無料電話 0800-200-2532)

○垂井町社会福祉協議会
〒503-2121 垂井町1305-2 垂井町福社会館内
☎0584-23-3335

開設日時：月～金曜日 8:30～17:15
(ただし、祝日・年末年始(12月29日～1月3日)を除きます)

おもちゃ病院たるい 診療日時のご案内

壊れたおもちゃをお持ちください。おもちゃドクターが修理します。

※修理費は無料ですが、部品代など実費をいただく場合がございます。
※テレビゲーム機など承れないおもちゃもございますのでご了承ください。

診療日時

3月26日(土) 4月23日(土) 5月28日(土)

※各日とも、午前10時～午前12時

場 所

垂井町福祉会館 介護学習室

お問い合わせ先

垂井町社会福祉協議会 ☎(0584) 23-3335



心配ごと相談日のご案内

場 所/垂井町福祉会館 2階相談室 (垂井町1305番地の2)

時 間/各回とも 午後1時～午後4時

その他/ご相談は無料です。

法律相談をご希望の場合は、必ずご予約ください。

◆ お問い合わせ・ご予約先
垂井町社会福祉協議会
☎(0584)23-3335

	心配ごと相談			法律相談	結婚相談
3月	2日(水)	9日(水)	16日(水)	24日(木)	26日(土)
4月	6日(水)	13日(水)	20日(水)	28日(木)	23日(土)
5月	6日(金)	11日(水)	18日(水)	26日(木)	28日(土)

※4月、5月の日程は変更となる場合もございます。
念の為、ご利用の際に、事前に社会福祉協議会までお問い合わせください。



在宅介護者のつどいにご参加ください

日 時▶平成28年4月19日(火)
午前10時～午前11時30分
場 所▶垂井町福祉会館 介護学習室
対 象▶在宅で介護されている方や、介護に協力されている町内在住の方
参 加 費▶無料
参加方法▶電話等で社協にお申し込みください。
☎(0584) 23-3335



あたたかい善意のご寄付ありがとうございました

- 匿名様 84円
- 垂井町青年のつどい協議会様 25,000円
- 匿名様 100,000円

