



デイサービスセンター介護者教室

講師の田川菊江さん（介護予防運動指導員、福祉レクリエーション・ワーカー）から腰痛予防などに役立つ健康体操のやり方を教わる参加者のみなさん



おもな内容

- 共同募金運動へのご協力ありがとうございました
- いきいきふれあいサロンの輪
- ボランティアだより あったかい手 No.15
- 福祉について学習しました
- 子育てふれあいサロン室だより
- しめやかに戦没者追悼式
- 皆さまからの会費は 社協の貴重な財源です
- 日常生活自立支援事業のご案内
- こんにちはデイサービスセンターです
- お気軽にご相談ください
居宅介護支援事業所、在宅介護支援センター
訪問介護事業所、訪問入浴事業所
- 地域活動支援センター けやきの家へおこしく下さい
- 生きがいセンターのご案内
- 福祉機器貸出をご利用ください
- あたたかい善意のご寄付ありがとうございました
- 心配ごと相談



垂井町社会福祉協議会のホームページアドレス <http://www.tarui-shakyo.jp>

この広報紙は、皆様からの会費と赤い羽根共同募金の配分により発行しています。

福祉機器の貸出しをご利用ください

垂井町社会福祉協議会では福祉ベッド、車イスなど福祉機器の貸出しを行っております。貸出期間は6ヶ月となっておりますが、更新手続きをして継続利用いただくことも可能です。利用料は無料ですが、返還の際に消毒料が必要です。（福祉ベッド9,000円、車イス3,000円。ただし、10日間以内の短期貸出の場合には不要です。）

なお、社会福祉協議会による運搬をご希望の場合には、いずれの場合も運搬料が必要となります。（運搬料は1回、福祉ベッド1,000円、車イス500円となっております。）

詳しくは社会福祉協議会までお問い合わせください。



あたたかい善意のご寄附ありがとうございました

- 匿名20,000円
- 東地区不破中ボランティア .. 9,818円
- 匿名100,000円
- 匿名 4,300円



福祉に役立ててくださいと寄付金をお持ちいただいた不破中の生徒さん

商工会女性部から心あたたまる贈り物

垂井町商工会女性部のみなさんから寝たきりの高齢者の方へと手作りのかわいいティッシュケースが贈られました。



編集後記

昨年の夏は異常な猛暑の日が続きましたが、年末からの降雪により除雪に追われた年明けとなりました。我が家では、正月に飾ったミニ門松の梅に花が咲き始め春が近づいているのを知らせています。春の暖かい日が待ち遠しいのですが、春風に乗ってくる花粉も気にかかるものですね。

心配ごと相談

お気軽にご相談ください。

社会福祉協議会では下記日時に心配ごと相談所を開設しています。

場所…垂井町福祉会館2階相談室

時間…午後1時から午後4時まで

利用料…無料

	3月	4月	5月	6月	7月
第1水曜日	2日	6日	6日(金)	1日	6日
第2水曜日	9日	13日	11日	8日	13日
第3水曜日	16日	20日	18日	15日	20日
第4木曜日 (法律相談予約必要)	24日	28日	26日	23日	28日
第4土曜日 (結婚相談)	26日	23日	28日	25日	23日

※上記日程は事情により変更となる場合がございます。詳しい日程は社会福祉協議会までお問い合わせください。

心配ごと相談

みなさんが生活の中で困っていることや悩んでいることがございましたら、ひとりで悩まず相談室までおこしください。社会福祉協議会が委嘱している心配ごと相談員が相談に応じます。ご予約は不要です。

法律相談(要予約)

交通事故、親族、相続、財産等に関する法律上の問題でお悩みの方は、こちらの法律相談日をご利用ください。弁護士による無料法律相談を実施しています。相談はお1人あたり30分となっております。相談時間の関係からご予約が必要ですので必ず事前に社会福祉協議会にご予約ください。

ご予約先 電話23-3335

結婚相談

結婚について前向きに考える男女の出会いを応援するため結婚相談日を設けております。ご予約は不要ですのでお気軽にご相談におこしください。

いきいきふれあいサロンの輪 ～地域のささえあいでひろげる仲間づくり、まちづくり～

お気軽に
ご参加ください

住み慣れた地域でそこに暮らす誰もが生き生きと安心して暮らせるようなまちづくりのための活動のひとつとして、いきいきふれあいサロンが各地域で開催されています。

高齢者や地域のボランティアの方々が気軽に集まり、お茶などを飲みながら楽しく過ごせる、ふれあい・交流の場として、地域での支え合い・助け合い活動にとって大切なものとなっています。

このような「いきいきふれあいサロンの輪」は徐々に広がり、今年度も1カ所増え、現在17カ所で開催されています。

お友達やお知り合いをさそって、ぜひご参加ください。

東地区生きがいサロン



開催日 毎月第3土曜日
開催場所 東公民館
ボランティアグループ「東地区生きがいサロンの会」の皆さんが中心となって、毎月、内容豊富で笑顔と活気あふれるサロンを開催されています。
次回は3月19日です。

宮代地区生き生きふれあいサロン



開催日 年4回
開催場所 宮代公民館
宮代地区ささえあい連絡会の主催により、毎回、参加者の方々と楽しいひとときを過ごされています。
次回は3月19日です。

表佐地区いきいきふれあいサロン



開催日 毎月第4木曜日
(12月、3月は第3木曜)
開催場所 表佐公民館
表佐地区ささえあい連絡会の主催により、笑顔一杯、内容豊富なサロンを展開されています。
次回は3月17日です。

栗原地区いきいきふれあいサロン



開催日 年4回
開催場所 合原公民館
比較的新しいサロンですが、地域の皆さんと楽しいサロンを展開されています。
栗原地区ささえあい連絡会の主催。
次回は来年度。日時は調整中。

府中地区いきいきふれあいサロン「ほがらか府中」



開催日 年4回
開催場所 府中公民館
府中地区ささえあい連絡会の主催により、季節に応じた内容や、笑いたくさんの内容で楽しいサロンを展開されています。
次回は来年度。日時は調整中。

岩手地区いきいきふれあいサロン



開催日 年4回
開催場所 岩手公民館
岩手地区ささえあい連絡会の主催により、子供との交流や音楽療法など楽しい内容で毎回活気あるサロンです。
次回は3月9日です。

野田ぬりゑ・手芸の会

野田集会所
毎週金曜日

生きがいサロン「元気会」

綾戸8号集会所
毎月第2土曜日

ふれあいサロン駒引

駒引コミュニティセンター
毎月第4土曜日

不破中前ふれあいサロン

不破中前集会所
奇数月第3月曜日

平尾ふれあいサロン

平尾転作研修所
隔月1回

いきいきふれあいサロン梅谷

梅谷コミュニティセンター
年1回

菩提田町ふれあいサロン

菩提田町集会所
年6回程度

川原ふれあいおしゃべりサロン

川原集会所
年6回程度

五明生き生きサロン

五明集会所
毎月第3土曜日

谷お楽しみ会

谷集会所
毎月第3土曜日

いきいきふれあいサロン(町全体)

垂井町福祉会館
毎月第2月曜日
※次回は3月14日

各サロンの日時及び場所等につきましては事情により変更となる場合がございます。
日時や内容等詳細は、社会福祉協議会までお問い合わせください。

本事業の一部は、岐阜県共同募金会の配分を受けて実施しています。



～じぶんの町を良くするしくみ～
共同募金運動へあたたかいご協力
ありがとうございました

赤い羽根共同募金
2,522,329円

募金額

歳末たすけあい募金
2,249,058円

昨年12月31日まで展開してまいりました共同募金運動には、各自治会長様はじめ、地域の皆様にご協力いただきありがとうございました。

おかげさまで、各世帯や法人、団体、個人の方から、たくさんの募金をお寄せいただきました。皆様のあたたかいご協力、誠にありがとうございました。

赤い羽根共同募金は岐阜県共同募金会を通じて、地域の各種福祉事業に配分されます。

また、歳末たすけあい募金は、高齢者、障がい者、子育て等の幅広い事業に使わせていただきました。



子育てふれあいサロン クリスマス会



歳末いきいきふれあいサロン



給食サービス



岩手地区民生委員によるつどい



平尾ふれあいサロン



在宅介護者のつどい

歳末たすけあい募金 配分金事業

平成22年度 配分金 2,395,578円
(前年度繰越金 146,520円 + 今年度募金額 2,249,058円)

- ・在宅介護者のつどい 6,400円
- ・いきいきふれあいサロン事業... 330,519円
- ・歳末特別給食サービス事業... 362,843円
- ・福祉機器貸出事業..... 284,800円
- ・子育て支援事業..... 145,614円
(クリスマス会等)
- ・支援を要する世帯への訪問支援事業
..... 266,040円
- ・社会福祉施設配分事業..... 411,169円
- ・地域福祉推進事業..... 204,210円
- ・歳末ひとり暮らし高齢者のつどい
..... 122,560円
- ・翌年度繰越..... 261,423円

共同募金寄付者の紹介 順不同・敬称略

- | | |
|------------------|-----------------|
| 戸別(各自治会) | 大垣信用金庫垂井支店 |
| クラレプラスチック(株)伊吹工場 | (株)植谷栗原工場 |
| 東海労働金庫垂井支店 | (株)十六銀行垂井支店 |
| 西美濃農業協同組合垂井支店 | 特定・特別医療法人博愛会 |
| ナプテスコ(株)岐阜工場 | (医)清澄会不破ノ関病院 |
| 安田金属工業(株)岐阜工場 | 日本板硝子(株) |
| トステム伊吹株式会社 | (有)見久工業 |
| ワコー樹脂株式会社 | マグ(株)垂井工場 |
| (株)郷鉄工所 | 大垣共立銀行垂井支店職員一同 |
| (資)垂井日之出印刷所 | 垂井町歌謡連合会 |
| ユニチカ(株)垂井事業所 | 垂井町民生委員・児童委員協議会 |
| 藤井建設株式会社 | 募金箱 |

ボランティア保険って？

ボランティアセンターでは、ボランティア保険の加入申込を受け付けております。万が一の事故に備え、安心してボランティア活動をしていただくためにも、ボランティア保険へのご加入をおすすめいたします。

主なボランティア保険として次の2つがあります。詳細やご不明な点につきましては、お気軽にボランティアセンターまでお問い合わせください。

ボランティア活動保険

ボランティア活動保険は、ボランティア自身が国内で、ボランティア活動中にケガをした場合の「ケガの補償」と第三者の身体または財物に損害を与え、法律上の賠償責任を負った場合の「賠償責任の補償」をセットにした保険です。

保険料は、280円からとなっております(平成22年度)。

災害ボランティアとして活動される場合、こちらの保険にご加入いただいていることが活動条件とされている場合もあります。

(保険料や補償内容、補償期間等について詳しくはボランティアセンターにお問い合わせください。)

ボランティア行事用保険

ボランティア行事用保険は、地域福祉活動の一環として、社会福祉協議会や民間団体が国内で主催するボランティア活動に関する各種行事を対象とし、その活動中に生じた主催者や参加者のケガを補償する「ケガの補償」と事故により主催者が法律上の責任を負った場合の「賠償責任の補償」をセットにした保険です。

保険料は行事内容や補償内容により異なりますが、1日28円/人からとなっております(平成22年度)。

(保険料や補償内容、補償期間等について詳しくはボランティアセンターにお問い合わせください。)

ボランティア活動のご紹介

ボランティアセンターに登録中のボランティアグループ

垂井町赤十字奉仕団



高齢者訪問
子育てふれあいサロン活動
防災訓練参加 など

垂井町ボランティアグループつばき会



ひとり暮らし高齢者の集い協力
高齢者・障がい者施設の訪問 など

手話サークル・泉の会



手話教室の通訳
福祉協校の福祉学習通訳 など

福祉うさぎの会



高齢者と語る会開催
高齢者・障がい者施設の訪問 など

虹の会



視覚障がい者のガイドヘルパーなど

東地区生きがいサロンの会



東地区生きがいサロンの開催 など

ひよこママの会



高齢者施設の訪問 など

給食ボランティア

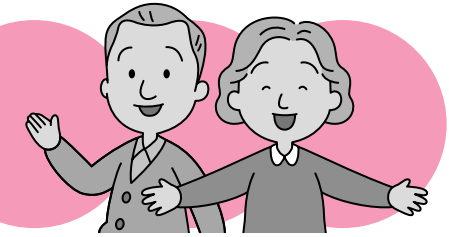
各地区公民館等を拠点に、年に10回程度、地域のひとり暮らし高齢者、寝たきり高齢者の介護者の方々のために手づくりのお弁当をつくり、申し込まれた方のもとまでお届けする配食サービス活動を行うボランティア活動です。現在、町内で約120名の方が給食ボランティアとして活躍されています。

※この事業は共同募金を活用して実施しています。



ボランティアだより
No.15

あったかい手



ボランティアセンターのご案内

垂井町社会福祉協議会には「ボランティアセンター」があります。
ボランティアに関するいろんなことをサポートします。

ボランティアって
どんなこと？

ボランティアを
やってみたいな

ボランティアの人を
紹介してほしいな

ボランティアに登録をして
ボランティア参加の機会を
増やしたいな

ボランティア活動中に
事故があったときが
心配だな

ボランティア活動中に
こんなことがあったけど
どうしたらいいのかな？

ボランティアで…

ボランティアに関する疑問や質問、悩みなど、何でもお気軽にご相談ください。

- (例)
- これからボランティア活動をはじめたい方
「ボランティア活動をしたい」、「活動仲間や友達がほしい」、「自分の持っている技術や経験を生かしてボランティアに参加したい」など
 - ボランティア活動中の方
「ボランティア活動中にこんなことを言われたけど、これってどう対処したらよいの?」「ボランティア活動をもっとひろげたい」など
 - ボランティアの援助を必要とする方
「ボランティアの人をお願いしたい」など

ご自身のボランティア活動について情報収集をすすめ、より充実したものとするために、ボランティア登録(個人・団体)をおすすめいたします。

現在、垂井町社会福祉協議会のボランティアセンターでは、個人での登録のほか、7つの団体にご登録いただき活動いただいております。(垂井町赤十字奉仕団、垂井町ボランティアグループつばき会、福祉うさぎの会、手話サークル・泉の会、虹の会、東地区生きがいサロンの会、ひよこママの会)

また、地域のひとり暮らし高齢者や寝たきり高齢者の介護者へ手作りのお弁当を調理、配食する給食ボランティアの皆さんも活動中です。

このようなグループでのボランティア活動もありますので、ご興味のある方はお気軽にお問い合わせください。

また、ボランティア活動中の方が一事故等に備えて加入できる、ボランティア保険の加入申込も受け付けておりますのでご利用ください。

電話 23-3335

みなさまからの会費は社協の貴重な財源です

平成22年度社協会費ありがとうございました



会費総額 **4,982,000円**

会員のみなさまから納入していただきました会費は、福祉のまちづくり活動事業等大切に使われています。

- 法人運営事業** 理事会、評議員会等 **331,000円**
- 企画広報事業** 社協だよりの発行 社会福祉大会の開催 **1,408,500円**
- 助成事業** 小中高等学校福祉協力校 活動への助成10校 **500,000円**
- 福祉活動事業** 福祉推進員活動・福祉講座・ワークキャンプ・障がい者のつどい・ヘルストロン設置事業(各地区公民館等、老人福祉センター、福祉会館)・福祉機器無料貸出し(ベッド・車いす)・ひとり暮らし高齢者のつどい・ボランティア活動・地域福祉事業・手話教室の開催・各ボランティア団体への活動助成・給食サービス・介護予防事業・子育て支援事業・生活福祉資金貸付事業 **2,742,500円**



車いす



ヘルストロン



ベッド

日常生活自立支援事業(旧権利擁護事業)

地域で安心して暮らせるようあなたの生活を支援します

日常生活支援事業とは

どんな人が利用できるの

認知症高齢者、知的障がい者、精神障がい者等のうち判断能力が不十分な方



どのようなサービスが利用できるの

福祉サービスの利用援助

福祉サービスの利用に関する相談や情報の提供
福祉サービスの利用申込みに必要な手続き
福祉サービスの利用料支払いのお手伝い
苦情申し立ての手続きのお手伝い

日常的金銭管理サービス

年金等の受け取り手続き
家賃、福祉サービス利用料、医療費等を支払う手続き
日常生活に必要なお金の払い戻しの手続き

書類等預かりサービス

お預かりできる書類等
年金証書、定期預金証書、権利証、実印、銀行印等
※宝飾品、書画、骨董品等はお預かりできません。

利用するとお金がかかるの

相談や援助計画の作成

無料

日常的金銭管理サービス

1時間あたり1,000円
(1時間を超えると30分ごとに500円加算)
※生活保護を受けておられる場合は無料

書類等預かりサービス

1ヶ月あたり500円

手続きはどうしたらいいの



お住まいの社会福祉協議会へ
ご相談ください。

岐阜県共同募金会の配分金を受け掲載しています。

福祉について学習しました



東小学校の生徒さんに手話によるあいさつの仕方を教える、加藤さん、早崎さん、山根さん、秋田さん(左から)

社会福祉協議会が指定する福祉協力校では、様々な形で福祉について学ぶ機会をもちかっています。
昨年の10月には府中小学校、12月から今年2月にかけては、東小 schools で視覚障がいの方や聴覚障がいの方を講師としてお招きして、その生活の様子や「コミュニケーション」の方法などを学ぶ貴重な機会をもちました。
講師としてご協力いただいた塚原隆子さんは、視覚障がい者の生活や盲導犬のききなど、点



府中小学校で生徒さんが点字で打たれた自己紹介を声を出して読まれる塚原さん。自分の打った点字をちゃんと読んでもらえて生徒さんたちはうれしそうでした。

字の打ち方・読み方など、生徒さんたちの質問にも答えながら、お話しされました。
また、聴覚障がいの方の日常生活や日々の暮らしで困っていること、手話の方法等について、加藤兼雄さん、早崎ゆかりさんが講師として、お話しされました。当日は、手話通訳として、秋田義彦さん、山根晴美さんにもご協力いただきました。

子育てふれあいサロン室だより



- ・開設日 月曜日～金曜日
- ・開設時間 午前9時～正午まで
- ・場所 子育てふれあいサロン室(定手保育園内)
- ・対象者 おおむね0歳から6歳までの未就園児とその保護者

核家族化や都市化の進展により、子育てに不安をもちられる方が増えています。地域の中の親子の居場所、出会いの場、学びの場、情報交流の場として若手保育園に子育てふれあいサロン室を開いています。
子育てに関する専門的な知識・技術を有する子育てコンサルタントが子育て中の方に助言などをしております。
また、子育てに役立つ講座の開催や季節の行事なども行っております。
子育ての場所として気軽に親子でご利用ください。
利用料金は無料です。

しめやかに 戦没者追悼式



献花をされる参列者



海外戦跡慰霊巡拝の写真やアルバムをご覧になる参列者

2月5日(土)、垂井町文化会館にて平成22年度垂井町戦没者追悼式が行われました。
厳粛の中、ご来賓の方々による追悼の辞が読み上げられた後、参列者による献花が行われました。
戦没者のご冥福をお祈りすることもに平和への誓いを新たにしました。
当日は厚生労働省の「海外戦跡慰霊巡拝事業」に遺族の方々に参加されたときの様子などを撮影した写真パネルやアルバムが展示されました。
当日式場に訪れた参列者の方々へ、ご遺族が亡くなられた異国の地の現在の写真を探し出しては、感慨深いご覧になっていました。

地域活動支援センター けやきの家へおこしく下さい

けやきの家では、事業所さまのご協力による外注作業をはじめ、刺し子製品、ちりめん製品、紙ひもを使ったクラフト製品などオリジナル製品づくりに励んでおります。

センター内でオリジナル製品の展示と販売しておりますので、お気軽にお立ち寄りください。「こんな刺し子製品がほしい」などのご希望がございましたらお問い合わせください。

お茶とお花の会



ご協力いただいた
広瀬みどりさん(左)
と岩田悦子さん(右)
ありがとうございました。



日ごろは労働で忙しいセンター内ですが、今日はいつもと少し違ってリラックスモード。お茶とお花の会で楽しいひととき。



暖 簾



けやきの家外観



紙ひも製品



巾着

けやきの家(垂井町724番地の2 電話22-3207)

生きがいセンターのご案内

生きがいセンターは、おおむね60歳以上のお身体に不安のある方や家にとじこもりがちの方などを対象として、そのような方々が社会的孤立感を解消したり、いつまでも自立した生活を続け、要介護状態へならないよう、様々な活動をして1日を過ごしていただいているセンターです。

食事、趣味活動、日常動作訓練、介護予防への各種取り組み、季節の行事など、ご利用者が生きがいを感じて日々生活していただけるよう様々なことに取り組んでいただいております。

ご利用前の見学も大歓迎です。お気軽にお問い合わせください。



生きがいセンター外観



きれいな作品ができました



みんなで昼食の準備



今日はお出かけ

生きがいセンター(垂井町990番地 電話22-3551)

ご不明な点がございましたら、各事業所または
社会福祉協議会(23-3335)までお気軽にお問い合わせください。

こんにちは デイサービスセンターです 垂井町デイサービスセンターのご紹介



垂井町デイサービスセンターでは、入浴や昼食、機能訓練、人との交流等で1日を過ごしていただき、ご利用者やそのご家族の精神的・体力的な負担を軽減することによって、皆さまが日々の生活に楽しみや喜びを感じていただけますよう、そのお手伝いをさせていただいております。
施設の見学も承っております。
お気軽にお問い合わせください。



今日はサンタさんが
やってきました。
楽しいクリスマス会
のひとつコマ

ご利用者の状態に
応じた入浴をして
いただけます



願いをこめて
七夕さま



季節の行事も
盛りだくさん

敬老会

垂井町デイサービスセンター(垂井町986番地の1 電話22-2767)

お気軽にご相談ください

居宅介護支援事業所

在宅での介護に関する不安や介護保険制度についてお知りになりたいときなどお気軽にご相談ください。

介護保険のサービスをご利用になるためには、介護認定後、利用されるサービスの内容を具体的に盛り込んだケアプランをつくるが必要となります。

当事業所では、介護支援専門員(ケアマネージャー)がご利用者の方の状況やご希望に応じて介護サービスご利用のための計画を作成し、お手伝いさせていただきます。

訪問介護事業所

介護保険で要介護と認定された方のお宅を訪問し、入浴、排泄、食事等の身体介護や調理、洗濯などの生活援助を行っております。

ホームヘルパーがお宅を訪問し、訪問介護計画にしたがった身体介護や生活援助を行います。
ご不明な点はお気軽にお問い合わせください。

在宅介護支援センター

在宅介護支援センター垂井町社会福祉協議会では、垂井町地域包括支援センターや行政機関をはじめとする関係機関・団体などと連携をはかりながら総合相談業務を実施しております。

介護に関する問題だけでなく、高齢者の悩みごとや、寝たきりや認知症の方を抱えるご家族の悩みごとなど幅広い内容のご相談に対応しております。

お気軽にご相談ください。

訪問入浴事業所

浴槽、ボイラーを搭載した入浴車でご利用者のお宅まで訪問し、お部屋で入浴していただくサービスです。

看護師による体調チェックも行いますので安心です。

●お問い合わせ先●
垂井町福祉会館内

垂井町1305番地の2 電話23-3335

