

社協だより

たるい

平成22年3月1日

編集発行
垂井町福祉会館内
垂井町社会福祉協議会
TEL 23-3335
FAX 22-2714



子育てふれあいサロン クリスマス会

おもな内容

- ささえあいで広がるサロンの輪
- 赤い羽根共同募金にご協力
ありがとうございました
- みんなと一緒に
ボランティアをしませんか
- 日常生活自立支援事業のご案内
- みなさまからの会費は
社協の貴重な財源です
- お気軽にご相談ください
在宅介護支援センター、居宅介護支援センター
訪問介護事業所、訪問入浴事業
- こんにちはデイサービスセンターです
- けやきの家ギャラリーへ
おこしく下さい
- いつまでも自立した生活を
生きがいセンターのご案内
- しめやかに戦没者追悼式
- あたたかい善意のご寄附ありがとう
- 心配ごと相談
- 登録ヘルパー募集



垂井町社会福祉協議会のホームページアドレス <http://www.tarui-shakyo.jp>

この広報紙は、皆様からの会費と赤い羽根共同募金の配分により発行しています。



ささえあいで広がるサロンの輪 なごやかで楽しいひとときです ぜひご参加ください

住み慣れた地域でみんなが安心して暮らせるまちづくりを進めるため、町内7地区で「ささえあい連絡会」が設立され、各地区で様々な活動が展開されています。

「いきいきふれあいサロン」は地域の人々で支え合っていく地域活動のひとつとして、「ささえあい連絡会」での活動でもあります。

サロンは高齢者が気軽に集まり、お茶を飲みながら楽しく過ごせる場として、地域の方やボランティアの皆さんが開催しています。

各地域へ「いきいきふれあいサロン」の輪が広がり前年度より3カ所増え16カ所で開催されています。

お友達をさそってぜひ参加してください。



栗原地区いきいきふれあいサロン



宮代地区生き生きふれあいサロン



表佐地区ふれあいサロン



岩手地区いきいきふれあいサロン



ほがらか府中



東地区生きがいサロン

各地区サロンの開催日

	垂井町福祉会館 毎月 第2月曜日	東公民館 毎月 第3土曜日	表佐公民館 毎月1回	宮代公民館 年4回	合原公民館 年4回	府中公民館 年4回	岩手公民館 年4回
3月	8	20	18	13			10

	野田集会所 毎月2回 第2・4金曜日	綾戸8号 集会所 毎月1回 第2土曜日	駒引集会所 毎月1回 第4土曜日	不破中前 集会所 奇数月 第3月曜日	谷集会所 毎月1回 第2土曜日	五明集会所 毎月1回 第3土曜日	菩提田町 集会所 毎月1回 第3金曜日	川原集会所 毎月1回	梅谷 コミュニティ センター 年1回
3月	12・26	13	27	15	13	20	19		

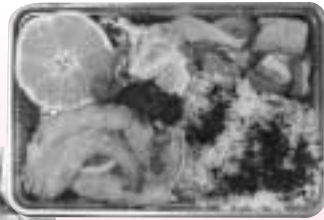
本事業の一部は、岐阜県共同募金会の配分を受けて実施しています。

赤い羽根共同募金にご協力ありがとうございました

「地域の福祉 みんなで参加」をスローガンに12月31日まで展開して参りました赤い羽根共同募金運動に、自治会長さんをはじめ、地域の皆様にご協力をいただきありがとうございました。
赤い羽根共同募金は岐阜県共同募金会を通じて、地域の各種福祉事業に配分されました。
また、歳末たすけあい募金は、高齢者、障がい者、子育て等幅広い事業に使わせていただきました。



給食ボランティア



東地区民生委員によるつどい



子育てふれあいのサロン クリスマス会



表佐地区ふれあいサロン クリスマス会



在宅介護者のつどい

募金額

赤い羽根募金

2,528,827円

歳末たすけあい募金

2,293,689円

歳末たすけあい募金 配分金事業

平成21年度 配分金 2,508,491円
(前年度繰越金 214,802円 + 今年度募金額 2,293,689円)

- ・在宅介護者のつどい 23,880円
- ・いきいきふれあいサロン事業... 319,393円
- ・歳末特別給食サービス事業... 302,427円
- ・福祉機器貸出事業..... 310,800円
- ・子育て支援事業 152,445円
(クリスマス会等)
- ・支援を要する世帯への訪問支援事業
..... 393,972円
- ・社会福祉施設配分事業..... 455,831円
- ・地域福祉推進事業..... 285,213円
- ・歳末ひとり暮らし高齢者のつどい
..... 118,000円
- ・翌年度繰越..... 146,530円

共同募金寄付者の紹介 順不同・敬称略

- 戸別(各自治会)
- クラブプラスチックス(株)伊吹工場
- 東海労働金庫垂井支店
- 西美濃農業協同組合垂井支店
- ナブテスコ(株)岐阜工場
- 安田金属工業(株)岐阜工場
- トステム伊吹株式会社
- ワコー樹脂株式会社
- (株)郷鉄工所
- (資)垂井日之出印刷所
- ユニチカ(株)垂井事業所
- 藤井建設株式会社
- 大垣信用金庫垂井支店
- (株)穂谷栗原工場
- (株)十六銀行垂井支店
- 特定・特別医療法人博愛会
- (医)清澄会不破ノ関病院
- 日本板硝子(株)
- (有)見久工業
- マグ(株)垂井工場
- 垂井町商工会女性部
- 垂井町歌謡連合会
- 垂井町民生委員・児童委員協議会
- 募金箱

みんなと一緒にボランティアをしませんか？

個人でもグループでも活動できます

ここでは現在ボランティアセンターに登録中のボランティアグループをご紹介します。

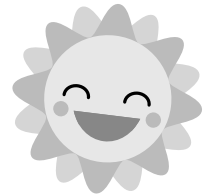
垂井町赤十字奉仕団

高齢者訪問
子育てふれあいサロン活動
防災訓練参加 など



垂井町ボランティアグループ つばき会

ひとり暮らし高齢者の集い
高齢者・障がい者施設の訪問 など



福祉うさぎの会

高齢者と語る会開催
高齢者・障がい者施設の訪問 など



虹の会

視覚障がい者のガイドヘルパー など



手話サークル 泉の会

手話教室の通訳
福祉協力校の福祉学習通訳 など



ひよこママの会

高齢者施設の訪問 など



東地区生きがいサロンの会

東地区サロンの運営 など



日常生活自立支援事業(旧権利養護事業)

地域で安心して暮らせるようあなたの生活を支援します

日常生活支援事業とは

どんな人が利用できるの

認知症高齢者、知的障がい者、精神障がい者等のうち判断能力が不十分な方

どのようなサービスが利用できるの

福祉サービスの利用援助

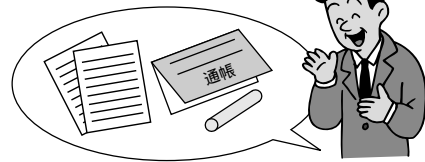
福祉サービスの利用に関する相談や情報の提供
福祉サービスの利用申込みに必要な手続き
福祉サービスの利用料支払いのお手伝い
苦情申し立ての手続きのお手伝い

日常的金銭管理サービス

年金等の受け取り手続き
家賃、福祉サービス利用料、医療費等を支払う手続き
日常生活に必要なお金の払い戻しの手続き

書類等預かりサービス

お預かりできる書類等
年金証書、定期預金証書、権利証、実印、銀行印等
宝飾品、書画、骨董品等はお預かりできません。



利用するとお金がかかるの

相談や援助計画の作成

無料

日常的金銭管理サービス

1時間あたり1,000円

(1時間を超えると30分ごとに500円加算)

生活保護を受けておられる場合は無料

書類等預かりサービス

1ヶ月あたり500円

手続きはどうしたらいいの



お住まいの社会福祉協議会へ
ご相談ください。

岐阜県共同募金会の配分金を受け掲載しています。

みなさまからの会費は社協の貴重な財源です

平成21年度社協会費ありがとうございました



会費総額 5,107,800円

会員のみなさまから納入していただきました会費は、福祉のまちづくり活動事業等大切に使われています。

法人運営事業

理事会、評議員会等

537,000円

企画広報事業

社協だよりの発行
社会福祉大会の開催

1,107,500円

心配ごと相談事業

心配ごと相談所開設

90,000円

助成事業

小中高等学校福祉協力校
活動への助成10校

500,000円

福祉活動事業

福祉推進員活動・福祉講座・ワークキャンプ・障がい者のつどい・ヘルストロン設置事業(各地区公民館等、老人福祉センター、福祉会館)・福祉機器無料貸出し(ベッド・車いす)・ひとり暮らし高齢者のつどい・ボランティア活動・地域福祉ネットワーク事業・手話教室の開催・各ボランティア団体への活動助成・給食サービス・介護予防事業・子育て支援事業・生活福祉資金貸付事業

2,873,300円



車いす



ヘルストロン



ベッド

居宅介護支援センター

在宅での介護に関する不安などを、お気軽にご相談ください。

介護保険のサービスをご利用になるためには、介護認定後、利用されるサービスの内容を具体的に盛り込んだケアプランをつくる必要があります。

垂井町社会福祉協議会をご利用になりますと、申請手続きをしていただいた方に対して、介護支援専門員が介護度に応じた介護サービスご利用の計画を作成いたします。

お気軽にご相談ください

在宅介護支援センター

在宅介護支援センター垂井町社会福祉協議会では、垂井町地域包括支援センターや行政機関などとの連携をはかりながら総合相談業務を実施しております。

介護以外にも、お年寄りの方の悩みごとやねたきり、認知症の方を抱える家族の介護をめぐる心配ごとや悩みごとの相談など、幅広い内容について相談を受け付けております。

どうぞお気軽にご利用ください

訪問介護事業所

介護保険で要介護と認定された高齢者の家庭を訪問し、入浴、排泄、食事等の身体介護や調理、洗濯などの生活援助を行います。通院などを目的とした介護タクシーも利用できます。

訪問入浴事業所

浴槽、ボイラーを搭載した入浴車でご利用者のご自宅を訪問し、お部屋で入浴していただけるサービスです。



垂井町福祉会館内
23-3335

こんにちは デイサービスセンターです

垂井町デイサービスセンター



垂井町デイサービスセンターでは、人との交流・入浴・昼食・機能訓練等で一日を過ごしていただき、ご利用者のご家族の精神的・体力的な負担を軽減し、皆様が日々の生活によるこびやたのしみを感じていただけるようお手伝いをさせていただきます。



夏祭り

楽しい 季節の行事



節分
手づくりの鬼に向かって
鬼は外、福は内

クリスマス会
サンタさんからの
プレゼント



垂井町デイサービスセンター
22-2767



けやきの家ギャラリーへおこしてください

地域活動支援センター けやきの家

けやきの家では、日々、事業所のご協力による外注作業や、紙ひもを使ったクラフト製品やちりめん製品、刺し子製品などオリジナル製品づくりにも励んでおります。

センター内の「けやきの家ギャラリー」ではこれらオリジナル製品を展示、販売しております。皆さま、お気軽にお立ち寄りください。

楽しいひととき
お茶とお花の会



日ごろは、労働で忙しいセンター内ですが、今日はそんな日々の疲れも癒されます。

垂井ピアに参加



垂井ピアに出店しました。けやきの家ギャラリーを再現しています。けやきの家に常設しております「けやきの家ギャラリー」にも是非お立ち寄りください。



けやきの家 22-3207

いつまでも自立した生活を

生きがいセンター

おおむね60歳以上の身体に不安のある人や家に閉じこもりがちになる人にセンターまで通所していただき、社会的孤立感の解消、自立生活の助長、要介護状態になることの予防などを目的として、食事、趣味活動、日常動作訓練、介護予防への各種取り組みなどをして1日をお過ごしいたします。



音楽療法士・藤沢玲子先生のご指導で
もっともっと元気に！



鬼は外！福は内！

生きがいセンター 22-3551

ご不明な点がございましたら、各事業所または
社会福祉協議会(23-3335)までお気軽にお問い合わせください。



しめやかに 戦没者追悼式

平成21年度垂井町戦没者追悼式は2月6日(土)に垂井町文化会館で行われました。

約250名のご遺族や関係者のご参列のもとに、戦争で亡くなられた多くの方のご冥福を祈りました。

心配ごと相談

一人で悩まず気軽にご相談ください。

場所...垂井町福祉会館2階相談室
時間...午後1時から午後4時まで

	3月	4月	5月	6月
第1水曜日	3日	7日	6日 (木)	2日
第2水曜日	10日	14日	12日	9日
第3水曜日	17日	21日	19日	16日
第4木曜日 (法律相談予約必要)	25日	22日	27日	24日
第4土曜日 (結婚相談)	27日	24日	22日	26日

事情により日程が変更となる場合がございます。

あたたかい善意のご寄附 ありがとうございました

(株)立岩様 626,821円
垂井町商工会女性部..... 20,000円
匿名 10,000円
匿名..... 30,000円
21年度文化祭中学生ボランティア 14,326円
吉田 綾様 100,000円
匿名 6,500円
匿名 10,000円

商工会女性部から心あたたまる贈り物

垂井町商工会から寝たきりの高齢者の方へ「エチケットセット入り巾着(升)」が贈られました。



21年度文化祭中学生ボランティアの不破中学生徒のみなさんから寄附金をいただきました。



編集後記

暖冬の予報にもかかわらず、例年より降雪が多く、除雪に追われた年明けとなりました。

徐々にあたたかい日と寒い日が交互に来て、春の気配が近づいて来ているようです。梅が咲き、桜の季節がやってきます。外へ出て花や植物のいぶきを感じてはいかがでしょうか。

まだまだ気候の変化が激しく、風邪などひかないように気を付けましょう。

登録ヘルパー募集

職 種 訪問介護員
雇用形態 登録ヘルパー
資 格 ホームヘルパー養成研修1・2級課程修了者
または、介護福祉士
要普通免許
年 齢 65才まで
募集人数 若干名
お問い合わせ先 社会福祉法人垂井町社会福祉協議会
TEL23-3335